

Kunta: Tampere no 837  
K.osa/Kylä: no 585  
Tila: r:no: 5:28

Etu-hankkionkatu, uusi antennipylväs  
h=+42,0m

z=+107,8m (maanpinnan korkeus merenpinnasta, korkeusjärjestelmä N2000)

ETRS-GK24  
ETRS-TM35FIN  
KKJ yhteiskoordinaatisto (YKJ)

Maston keskipiste maastokartan tarkkuudella

N/p	E/i
24492796.5473	6818745.6938
6820025.970	333030.227
6822888.035	3333132.795

ASEMAKAAVAMÄÄRÄYKSET

**VL-7** Lähivirkistysalue. Aluetta tulee hoitaa ja kehittää alueen arvokkaat luonnonominaisuudet huomioonotettavalla tavalla.

K.osa/Kylä 585	Kortti/Tila 5	Tontti/Rn:o 28	Viranomaisen merkintöjä varten	
Rakennustoimenpide UUDISRAKENNUS / ERILLISLAITE		Piirustustyyppi PÄÄPIIRUSTUS	No 1 (3)	Korkeus- ja koord. järjestelmä N2000 / ETRS-GK24
Rakennuskohteen nimi ja osoite Matkaviestintukiasema		Piirustuksen sisältö ASEMAPIIRROS		
Vilusentie 64 33710 Tampere		Mittakaavat 1:750 1:150 tuloste 840x297		
DNA Tower Finland Oy PL 10, 01044 DNA www.dna.fi	Suunnitteluala ARK	Työn n:o	Piir. n:o 01	Muutos
Pääsuunnittelija DNA Tower Finland Oy, RI Jouni Koskenkangas		Kohteen suunnittelunumero DNA Tower Finland Oy / Etu-hankkionkatu 4089413		
Suunnittelija Rejlers Finland Oy, RI Tero Venäläinen		Pvm 10.04.2024		

Riippuen eri pylvästoimittajien mallista:  
Ristikko-osien muoto on neliö ja sivun pituus vaihtelee noin 500 - 700 mm välillä.  
Putkiosien halkaisija vaihtelee noin 700 - 900 mm välillä.

Pylvästoimittajan rakennesuunnittelija mitoittaa ja suunnittelee pylvään rakenteen tarkemmin rakennepiirustuksessaan.

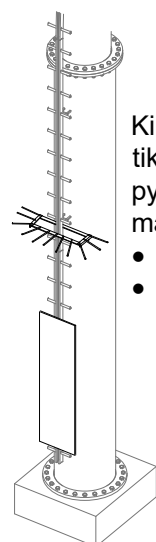
Väri, pylvään ristikko- ja putkiosat, kiipeilytikas ja kiipeilyesteet:

- sinkitty (väri "vaalea harmaa, sinkitty")



Värit, laitesuojakoppi:

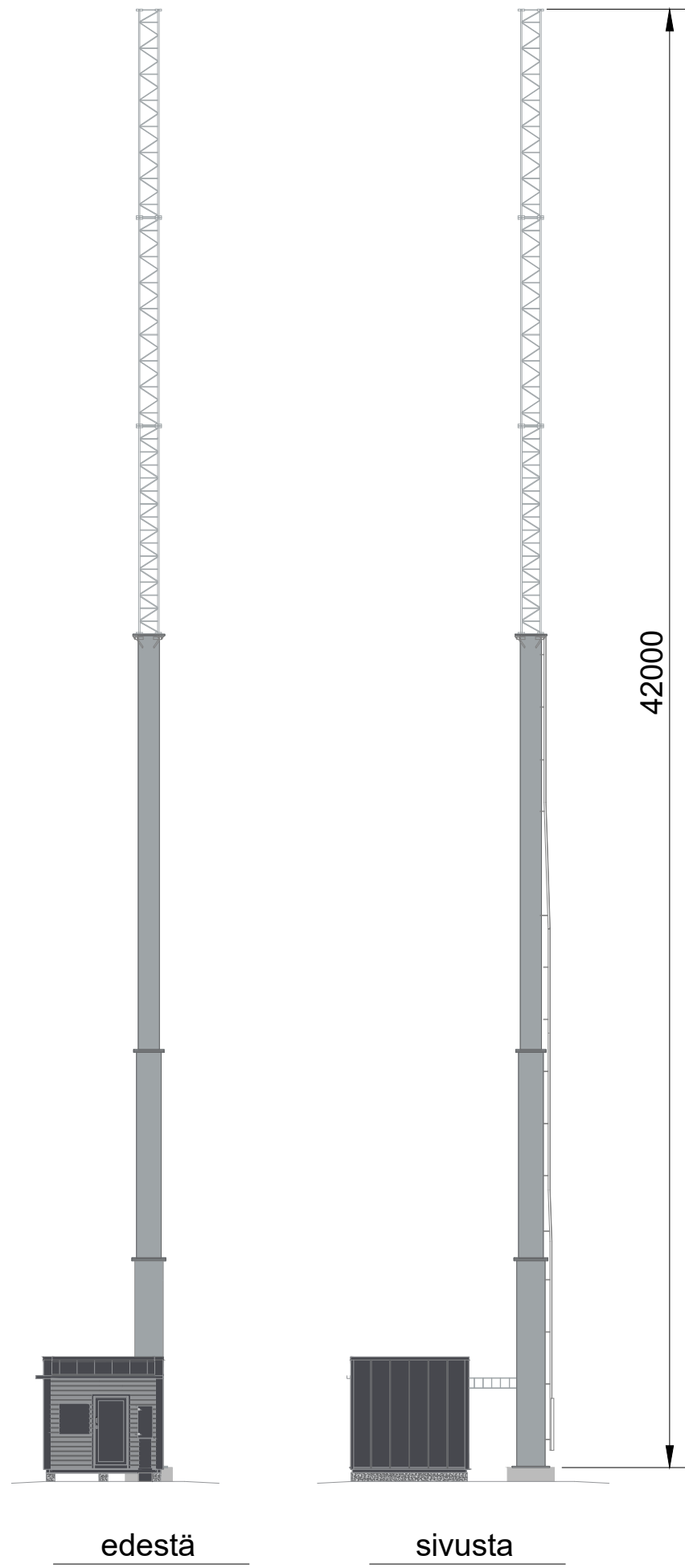
- kts. tarkempi väriyysuunnitelma laitesuojakopin omasta julkisivupiirustuksesta  
- RR23 tumma harmaa



Kiipeilyesteet tikkaaseen (2 kpl) pylvästoimittajan malliston mukaan:

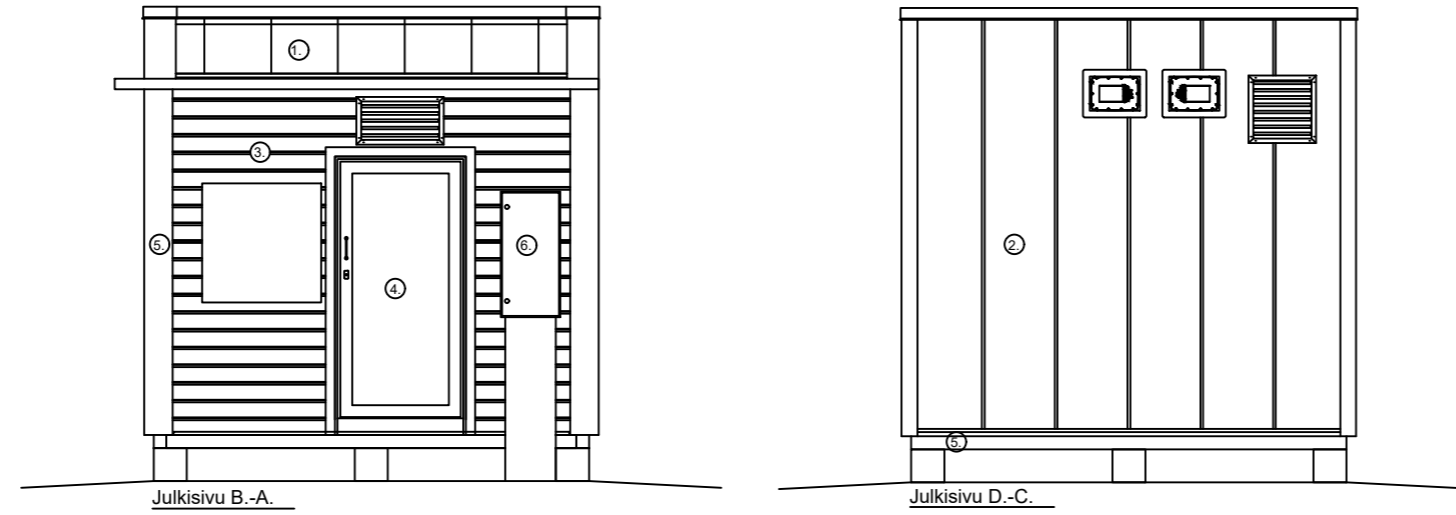
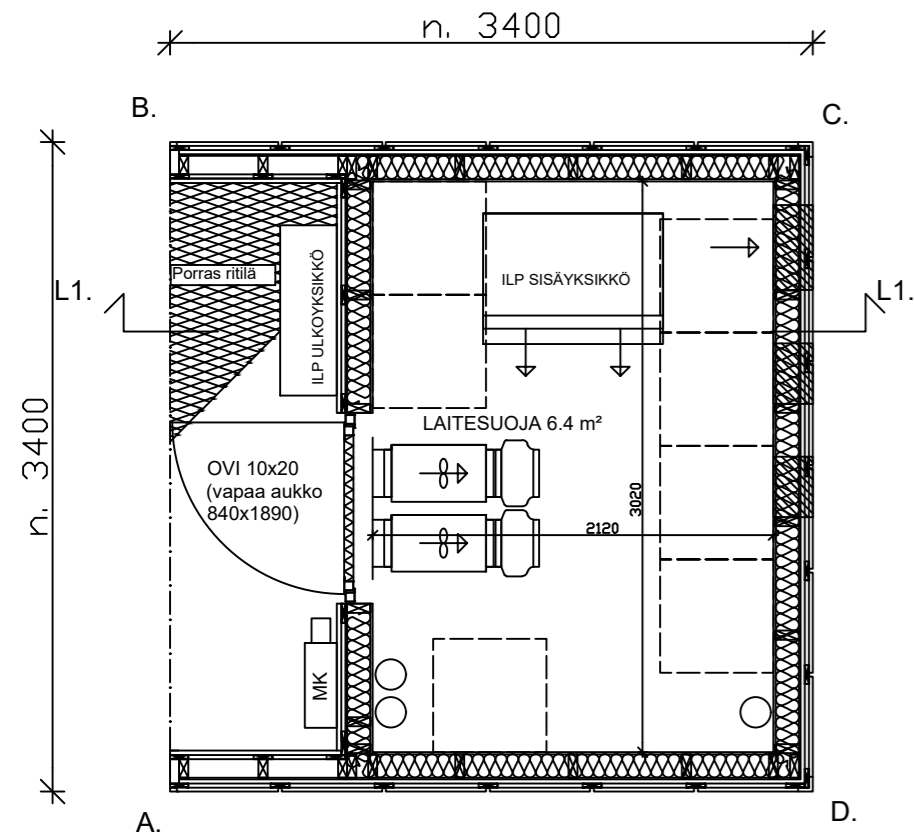
- piikkieste
- ja levy

1:75

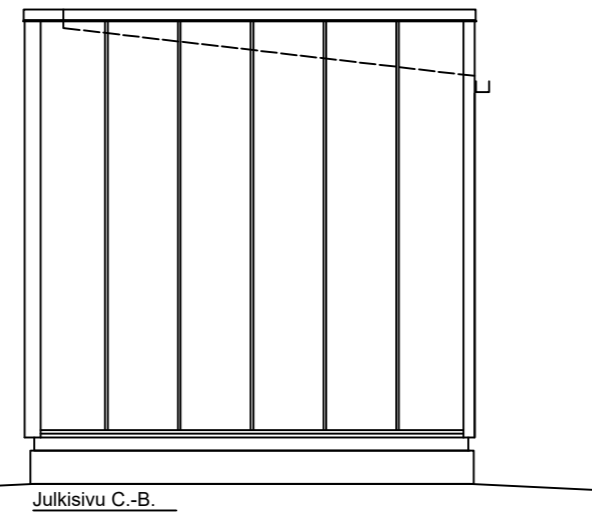
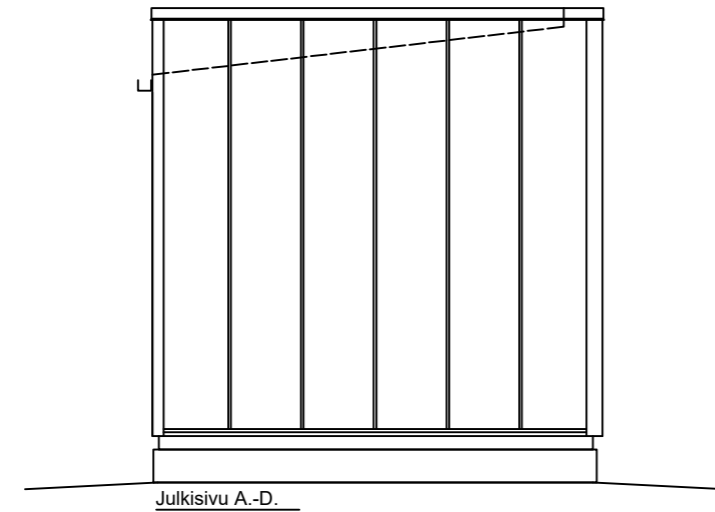


Tulostetut värisävyt voivat tulostusteknisistä syistä poiketa hieman oikeasta sävystä.

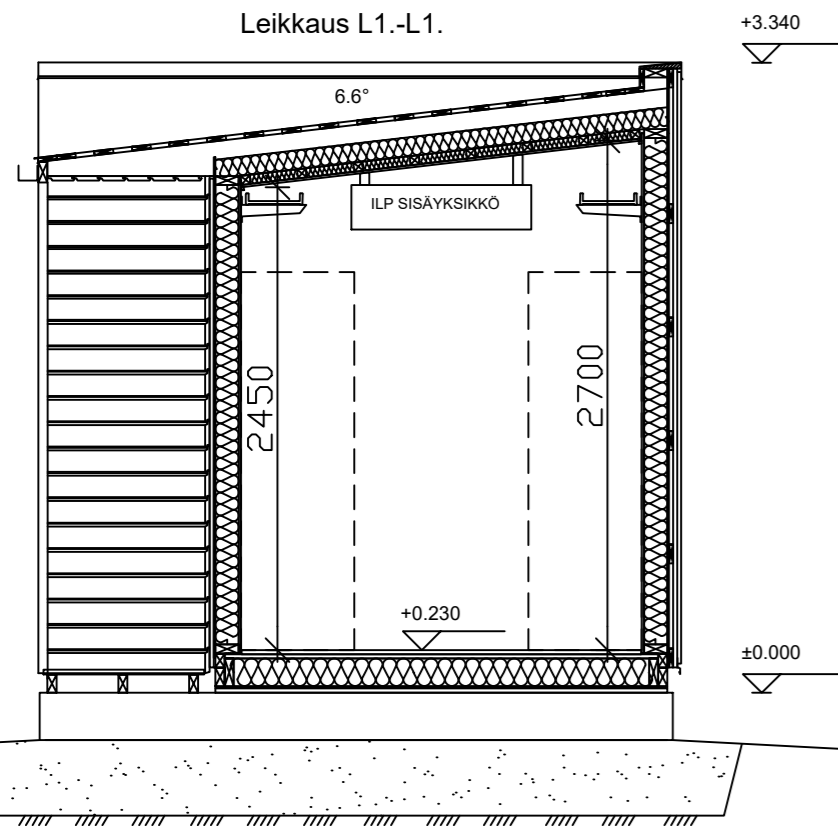
K.osa/Kylä 585	Kortt./Tila 5	Tontti/Rn:o 28	Viranomaisen merkintöjä varten	
Rakennustoimenpide <b>UUDISRAKENNUS / ERILLISLAITE</b>		Piirustuslaji <b>PÄÄPIIRUSTUS</b>	No <b>2 (3)</b>	Korkeus- ja koord. järjestelmä <b>N2000 / ETRS-GK24</b>
Rakennuskohteen nimi ja osoite <b>Matkaviestintukiasema</b>  <b>Vilusentie 64</b> <b>33710 Tampere</b>		Piirustuksen sisältö <b>JULKISIVUPIIRUSTUS</b> <b>Masto</b>		Mittakaavat <b>1:40</b>  <b>tuloste 630x297</b>
 DNA Tower Finland Oy PL 10, 01044 DNA www.dna.fi		Suunnittelualue <b>ARK</b>	Työn n:o	Piir. n:o <b>01</b>
Pääsuunnittelija DNA Tower Finland Oy, RI Jouni Koskenkangas		Kohteen suunnittelutunnus DNA Tower Finland Oy / Etu-hankkionkatu 4089413		
Suunnittelija Rejlers Finland Oy, RI Tero Venäläinen				Pvm <b>28.5.24</b>



- |                       |                         |
|-----------------------|-------------------------|
| 1. KONESAUMATTU PELTI | VÄRI RR23 Tumman harmaa |
| 2. PELTIKASETTI       | VÄRI RR23 Tumman harmaa |
| 3. VAAKAPANEELI       | VÄRI RR22 Harmaa        |
| 4. TERÄSOVI           | VÄRI RR23 Tumman harmaa |
| 5. PELTILISTAT        | VÄRI RR23 Tumman harmaa |
| 6. SÄHKÖKESKUS        | VÄRI RR23 Tumman harmaa |



Leikkaus L1.-L1.



PINTA-ALA 8.5 m<sup>2</sup>  
TILAVUUS 23.2 m<sup>3</sup>

LATTIANKANTAVUUS  
1500 KG/m<sup>2</sup>

PALOLUOKKA P3

K.osa/Kylä 585		Kortt./Tila 5	Tontti/Rn:o 28	Viranomaisen merkintjä varten	
Rakennustoimenpide <b>UUDISRAKENNUS / ERILLISLAITE</b>		Piirustuslaji <b>PÄÄPIIRUSTUS</b>	No <b>3 (3)</b>	Korkeus- ja koord. järjestelmä <b>N2000 / ETRS-GK24</b>	
Rakennuskohteen nimi ja osoite <b>Matkaviestintukiasema</b>		Piirustuksen sisältö <b>JULKISIVUPIIRUSTUS</b>		Mittakaavat <b>1:40</b>	
Vilusentie 64 33710 Tampere		Laitetila		tuloste 630x297	
Suunnitteluala <b>ARK</b>	Työn n:o	Piir. n:o <b>01</b>	Muutos		
Pääsuunnittelija DNA Tower Finland Oy PL 10, 01044 DNA www.dna.fi		Kohteen suunnittelutunnus DNA Tower Finland Oy / Etu-hankkionkatu 4089413			
Suunnittelija Rejlers Finland Oy, RI Tero Venäläinen		Pvm 28.5.24		www.rejlers.fi	